

Caroline Heitz, Fabian Rey 2021

ABSEITS DER GROSSEN SEEN

Archäologie & Erhaltung
der neolithischen
UNESCO-Welterbe-Fundstelle
Seedorf, Lobsigensee





EIN NEUES BUCH

CAROLINE HEITZ, ALBERT HAFNER Funde, Befunde
JEHANNE AFFOLTER Rohmaterialien
CHRISTOPH BROMBACHER Botanik
FRANCESCA GINELLA, JÖRG SCHIBLER Grosstierknochen
HEIDE HÜSTER PLOGMANN Kleintierknochen
PHILIPPE RENTZEL

LUZIUS MATILE ROLF KREBS, ROLAND HAAB Erhaltung heute



CAROLINE HEITZ

Abseits der grossen Seen

ARCHÄOLOGIE UND ERHALTUNG DER NEOLITHISCHEN
UNESCO-WELTERBE-FUNDSTELLE SEEDORF, LOBSIGESEEE

Buch verfügbar unter: <https://boris.unibe.ch/145073/>



EIN NEUES BUCH



PRÄHISTORISCHE PFAHLBAUTEN
UM DIE ALPEN

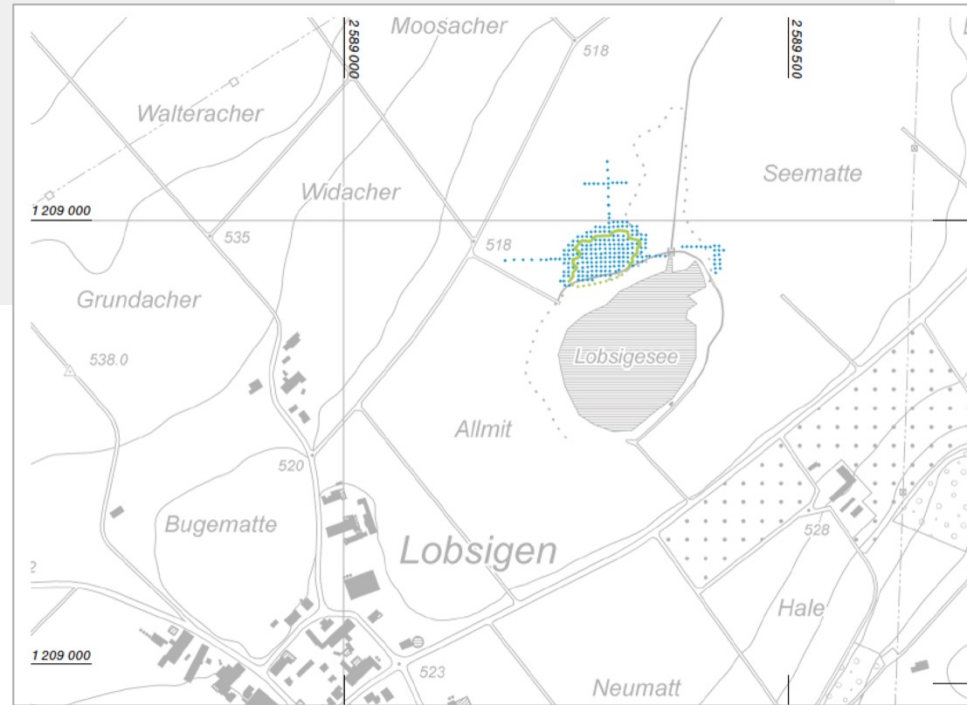


Organisation der
Vereinten Nationen für
Bildung, Wissenschaft,
Kultur und Kommunikation



Prähistorische Pfahlbauten
um die Alpen
Welterbe seit 2011

Archäologische Untersuchungen 2005 und 2007



SEEDORF, LOBSIGESEEE



Was macht die Fundstelle
besonders wertvoll?



SEEDORF, LOBSIGESEEE



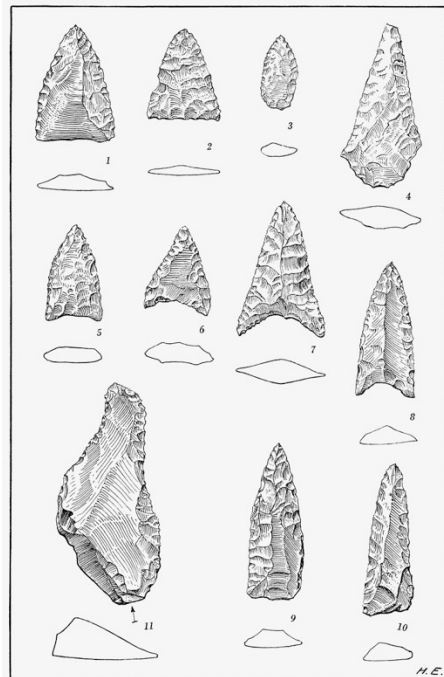
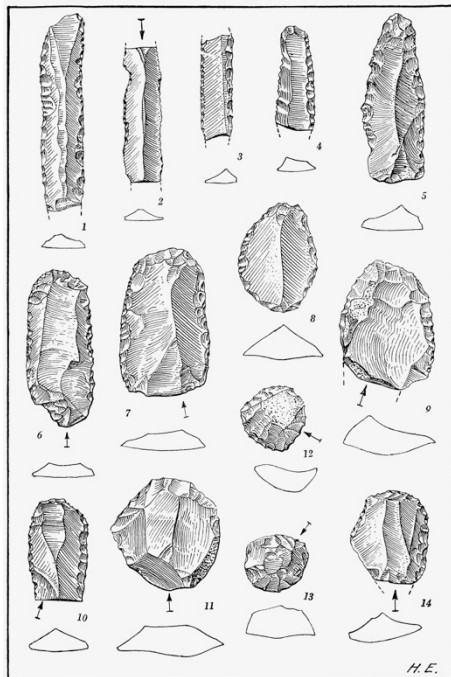
Fünf Gründe!

01.

INTERESSE DER
LOKALEN BEVÖLKERUNG

Lesefunde & Ausgrabung BHM 1950er Jahre:
Holzerhaltung, gute Konditionen, alles scheint
bestens ..

INTERESSE |



Museum Seedorf

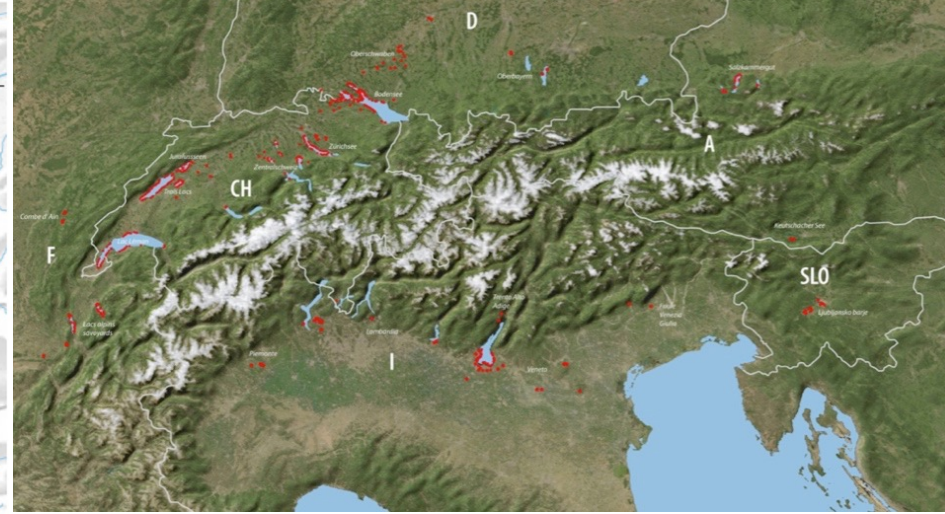
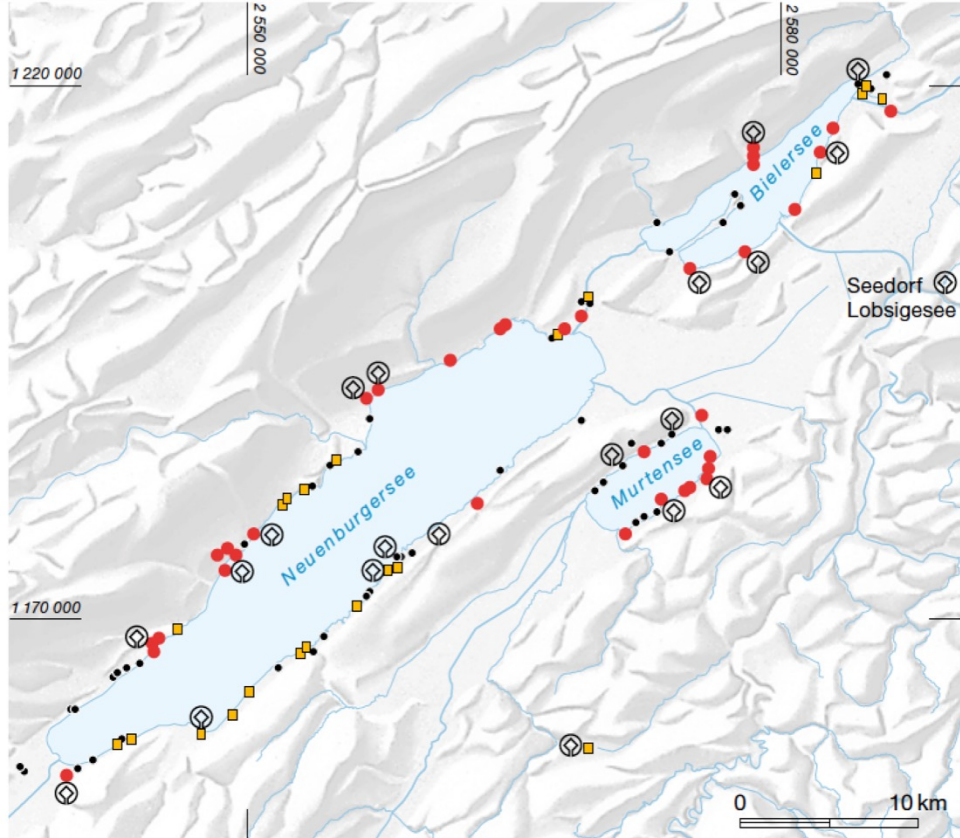
INTERESSE |







02.

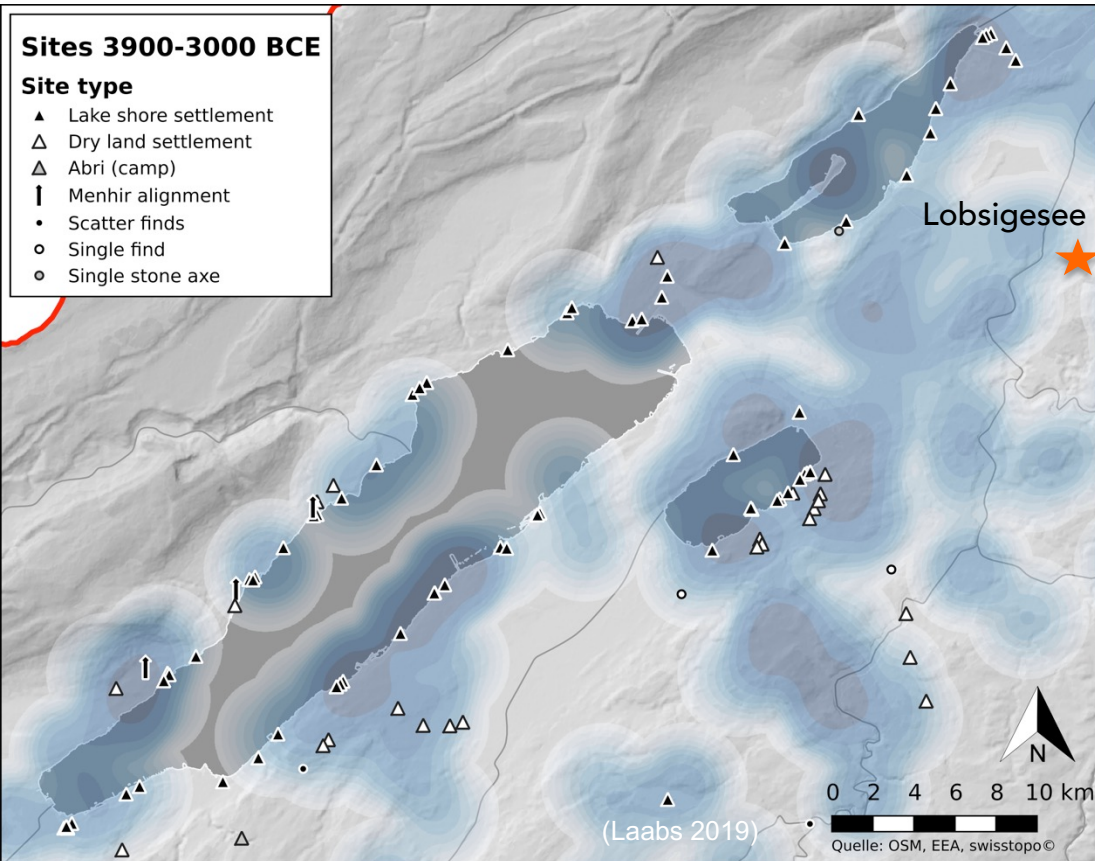
RÄUMLICHE LAGE
ABSEITS DER GROSSEN SEEN

ABSEITS DER GROSSEN SEEN



-  Unesco-Fundstellen
-  Schlagphasen zwischen
3950 und 3500 v. Chr.
-  spätes Jungneolithikum
-  Neolithikum

ABSEITS DER GROSSEN SEEN



Jungsteinzeit
Fundstellen allgemein (blau)

Die Bucht von Sutz-Lattrigen (Bielersee)

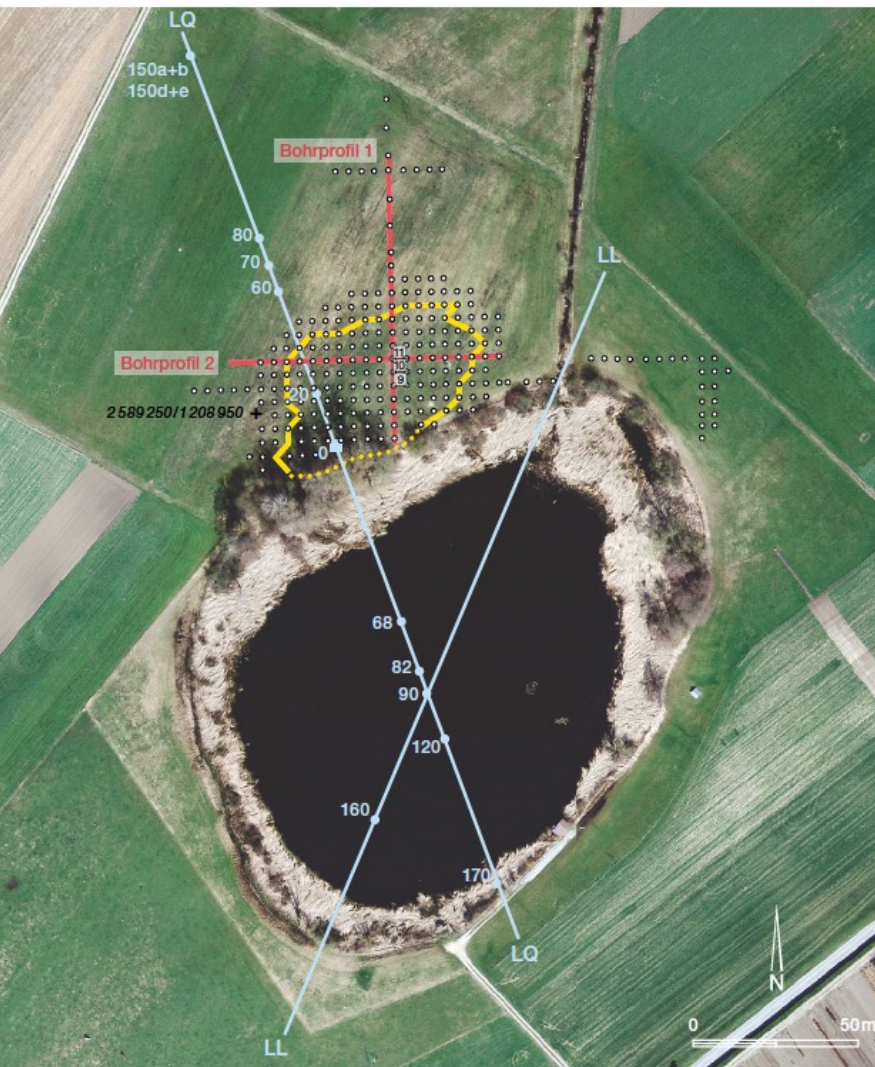
ABSEITS DES BIELERSEES



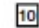





ABSEITS DES BIELERSEES



ABSEITS DES BIELERSEES



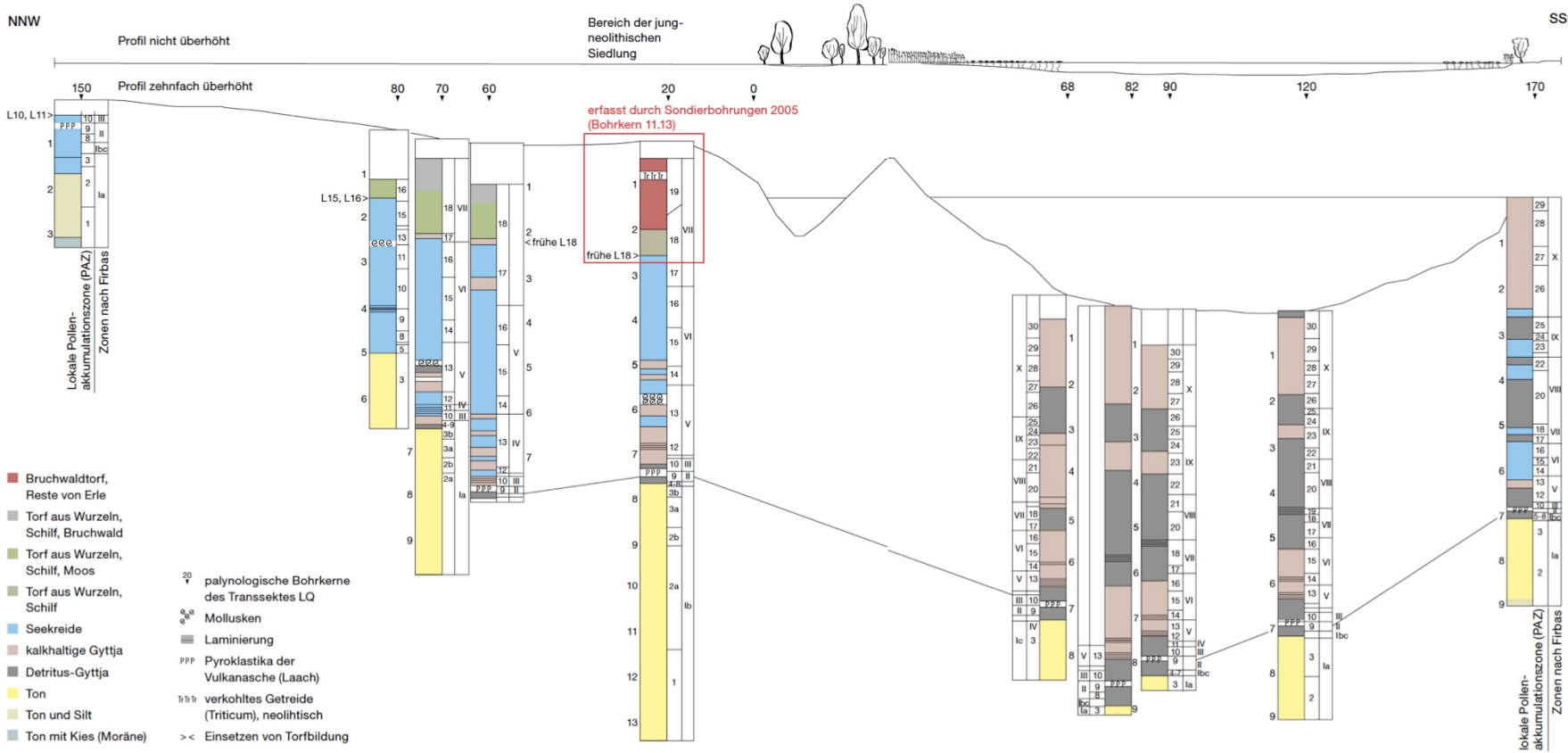
-  Transsekt mit Bohrkern, palynologische Sondierung 1981
-  Bohrprofil mit Bohrkern, archäologische Sondierung 2005
-  Feld (Sondierflächen), archäologische Rettungsgrabung 2007
-  Grenze des Kulturschichtpaketes, nachgewiesen
-  Grenze des Kulturschichtpaketes, vermutet
-  Lage der Oberflächenfunde gemäss Keller (Keller-Tarnuzzer 1954/55), Lokalisation der archäologischen Sondierung 1953?

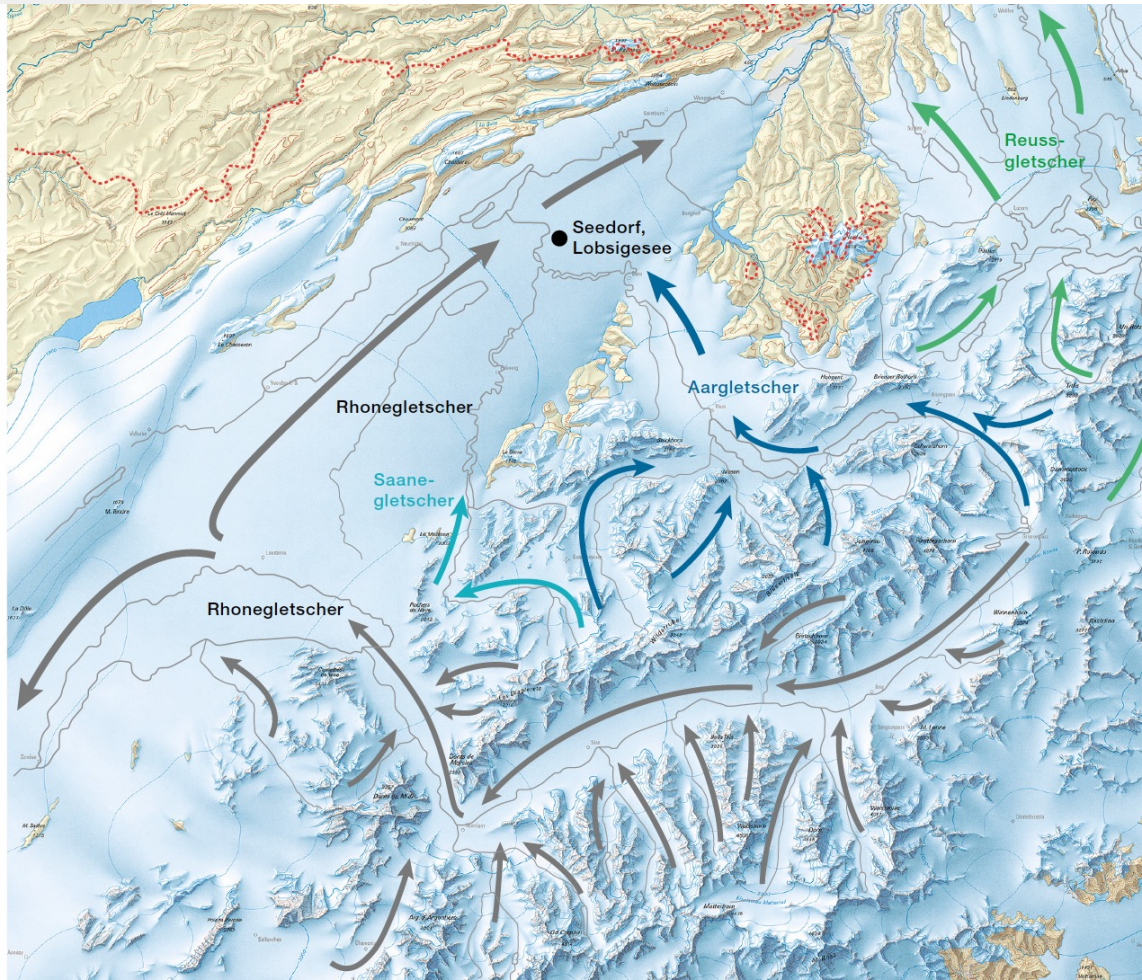
03.

UMWELT-
REKONSTRUKTION
(Paläoökologie)

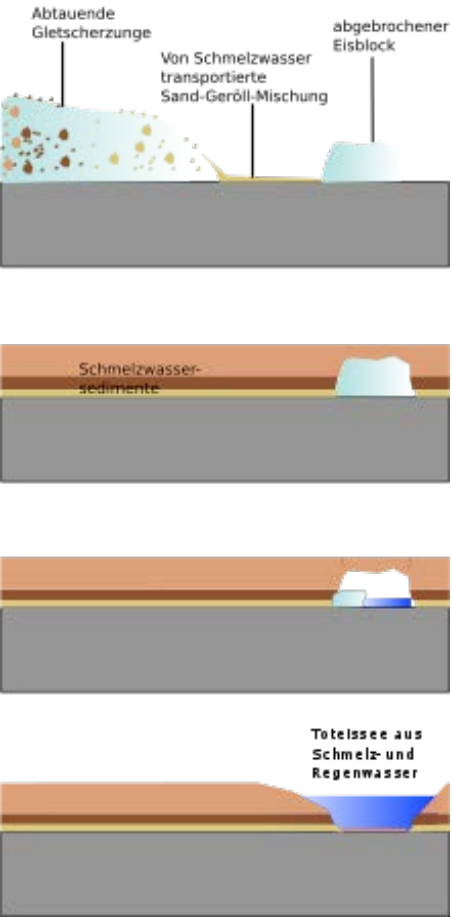
NNW

SSE





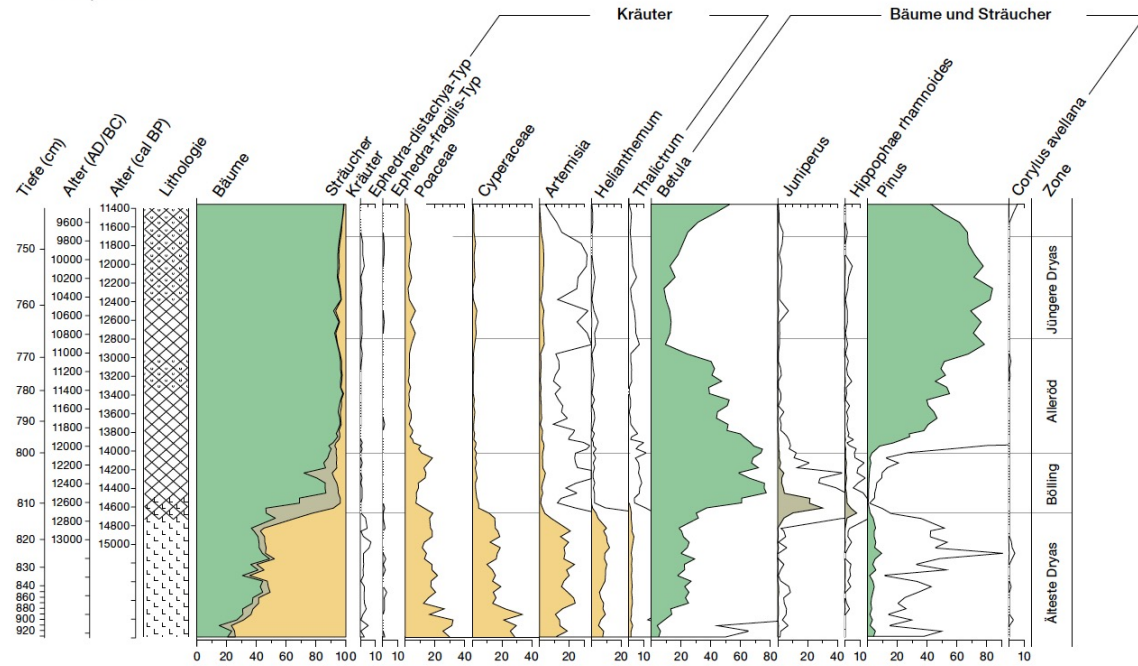
Letztes Eiszeit-Maximum
24'000 Jahre vor heute



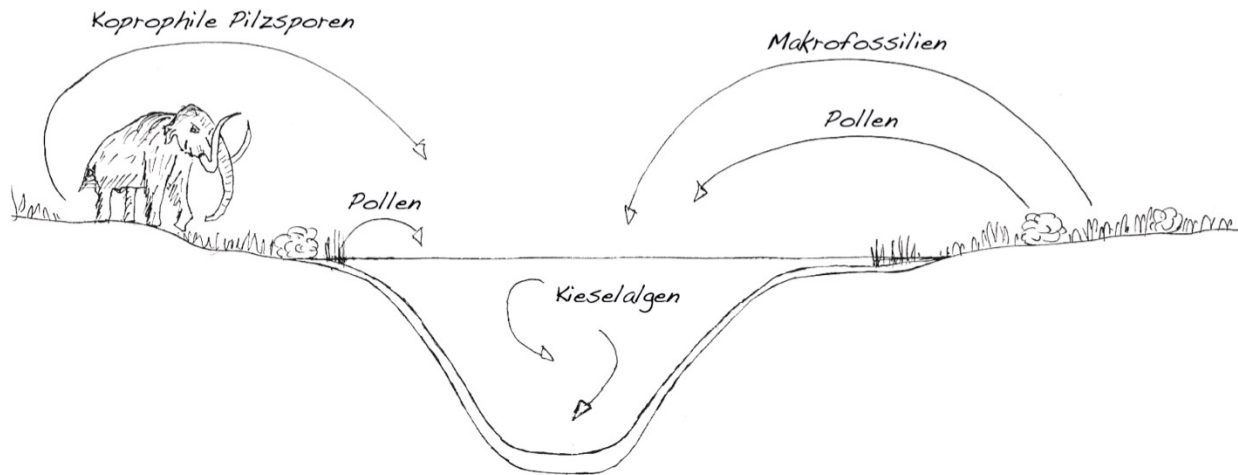
UMWELT



- Bäume
- Sträucher
- Kräuter
- landwirtschaftliche Nutzpflanzen



Älteste Dryas



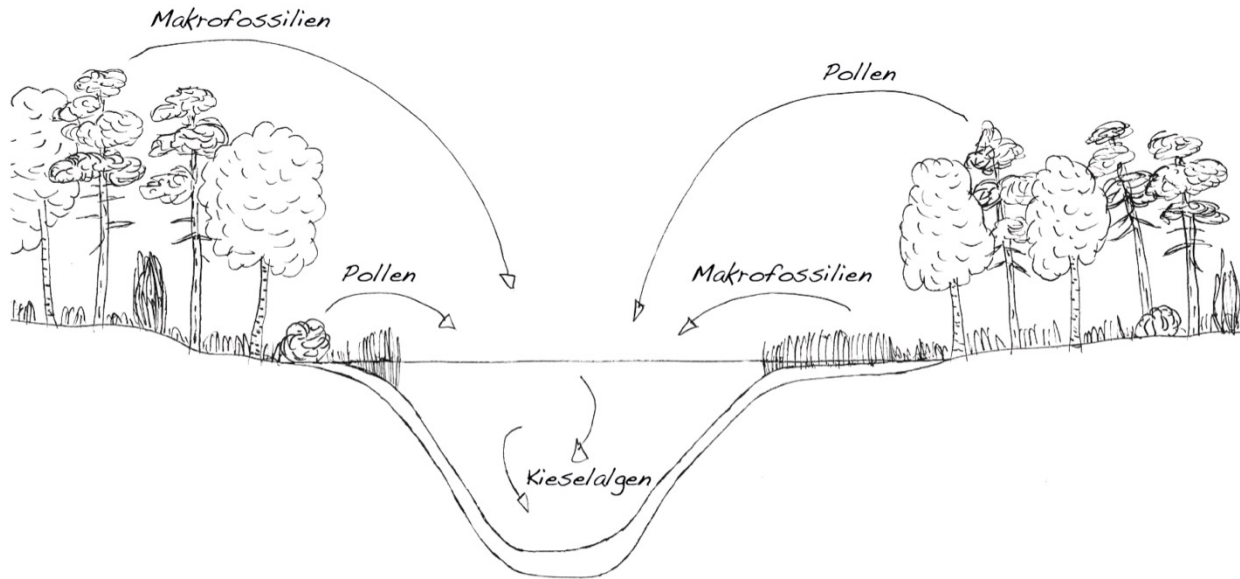
kal. Jahre v. heute

16,000

kal. v. Chr./n.Chr

14,050 v. Chr.

Allerød



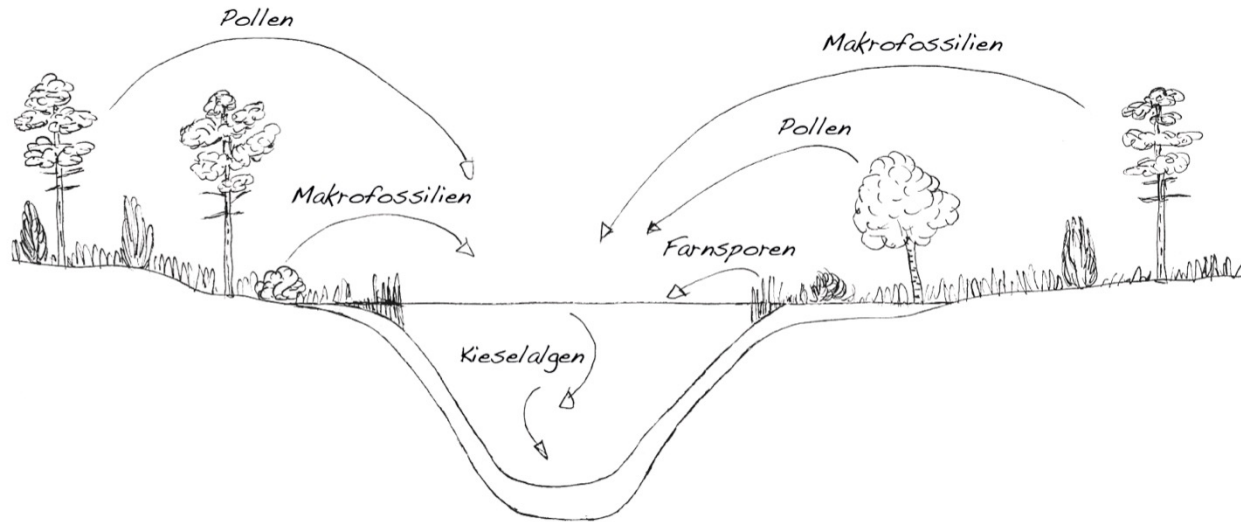
kal. Jahre v. heute

kal. v. Chr./n.Chr.

13,500

11,550 v. Chr.

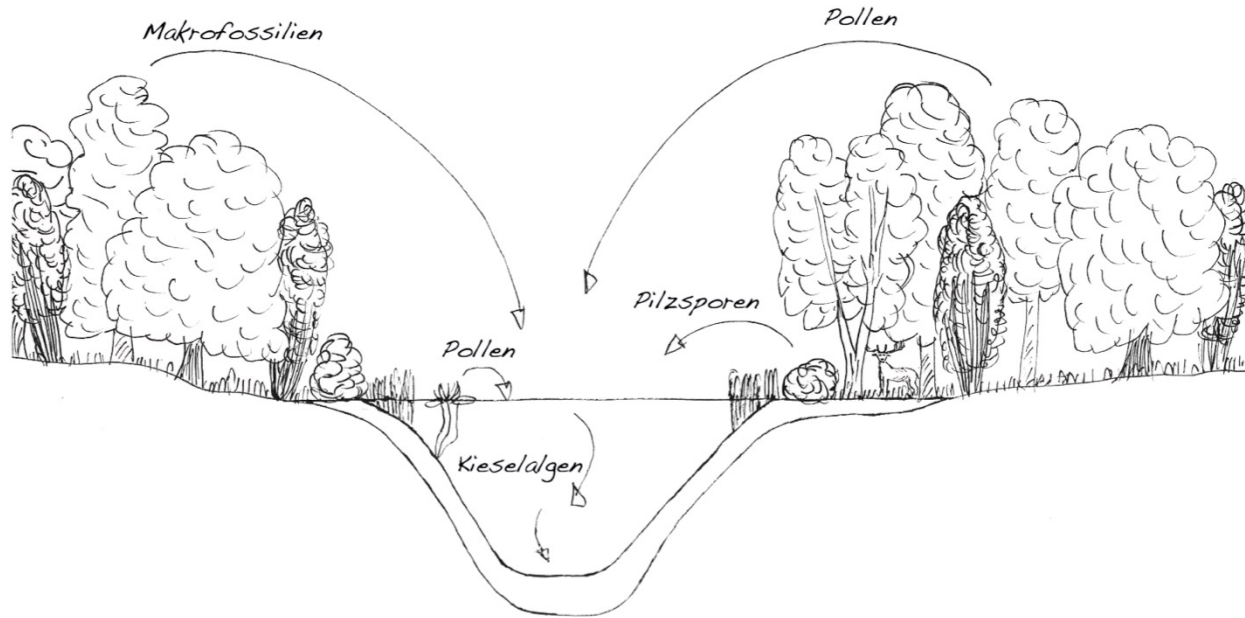
Jüngere Dryas



kal. Jahre v. heute
kal. v. Chr./n.Chr.

12,500
|
10,550 v. Chr.

Frühes Holozän



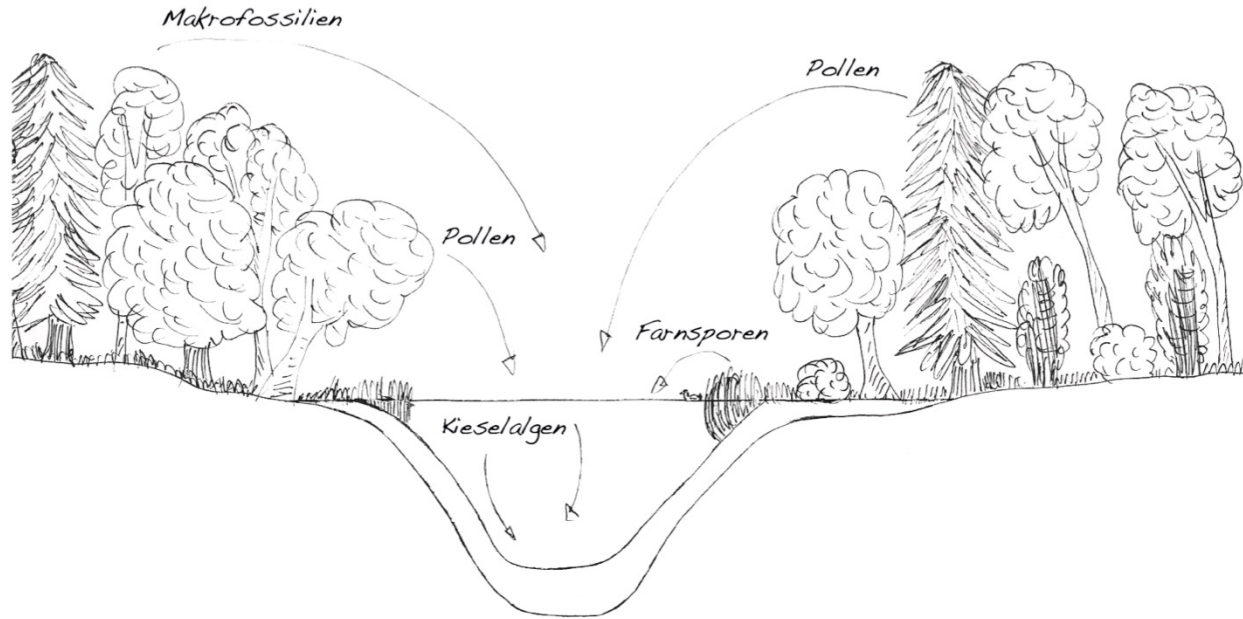
kal. Jahre v. heute

kal. v. Chr./n.Chr.

10,000

8,050 v. Chr.

Mittleres Holozän



kal. Jahre v. heute
 kal. v. Chr./n.Chr.

7,000

5,050 v. Chr.

Bohrungen 2005

Seekreidekuppe, Siedlungsstelle



1209 050

2589 250

Bohrprofil 1

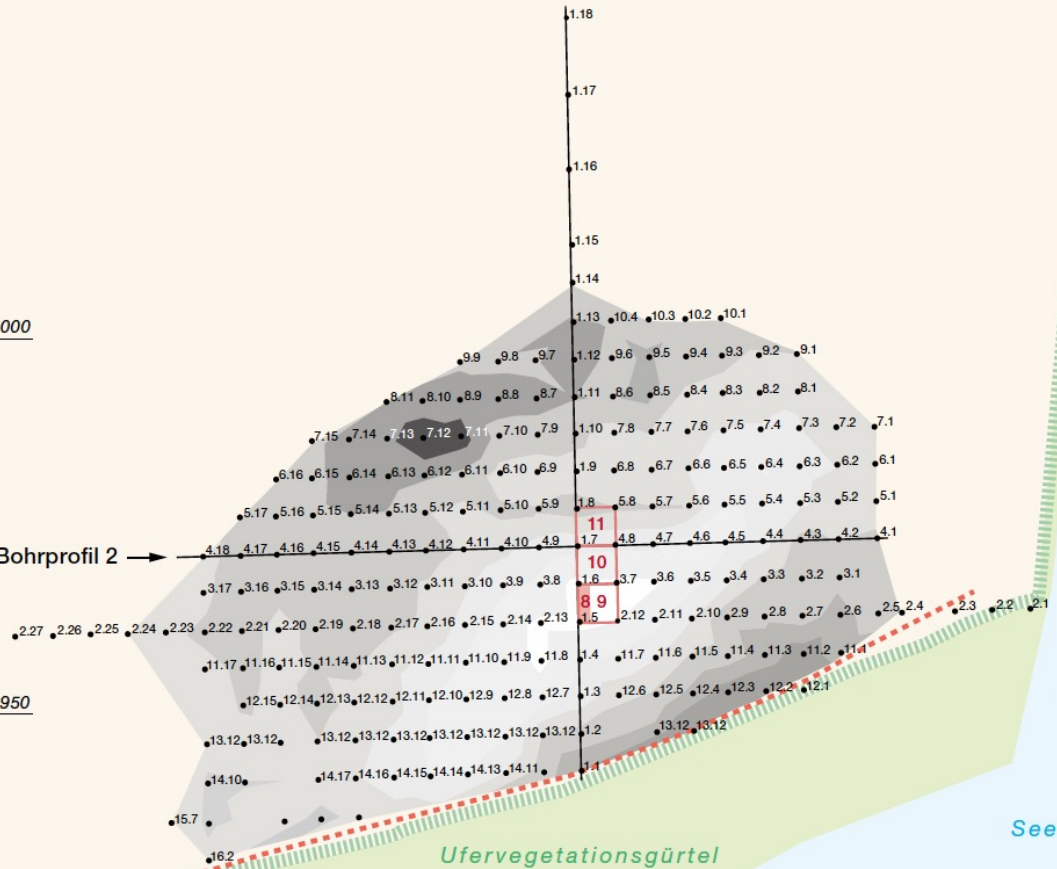
2589 300

2589 350

1209 000

Bohrprofil 2

1208 950



9. Jahrtausend v. Chr. Mittelsteinzeit

Verlandung des Siedlungsbereichs

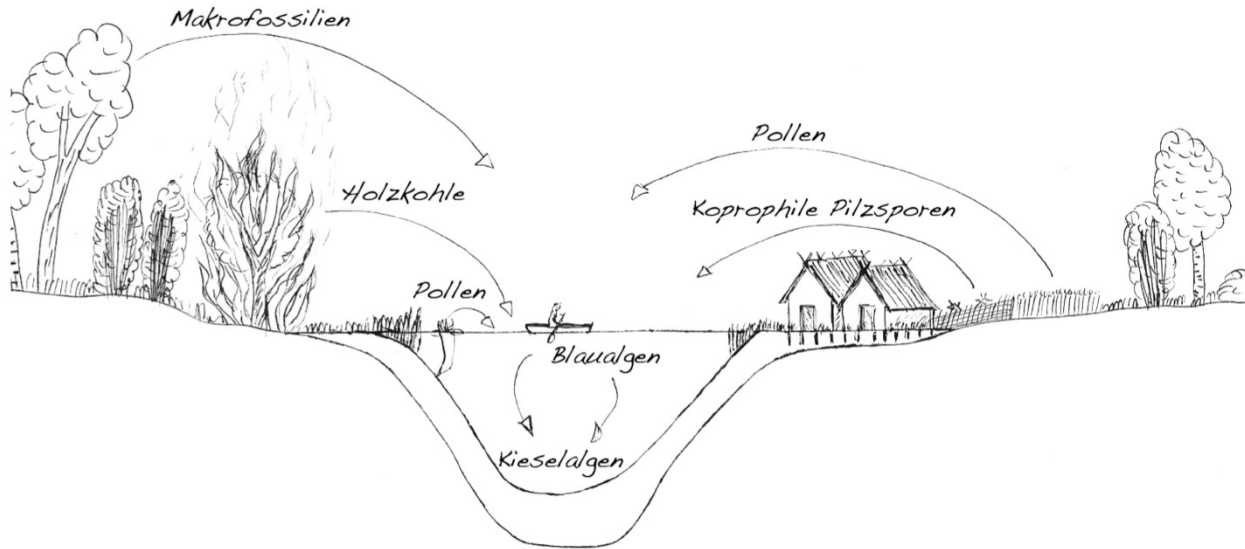


9. Jahrtausend v. Chr.
Mittelsteinzeit

Frühmesolithischer
Jagd- oder Opferplatz?
(etwa 8310–8240 v. Chr.)



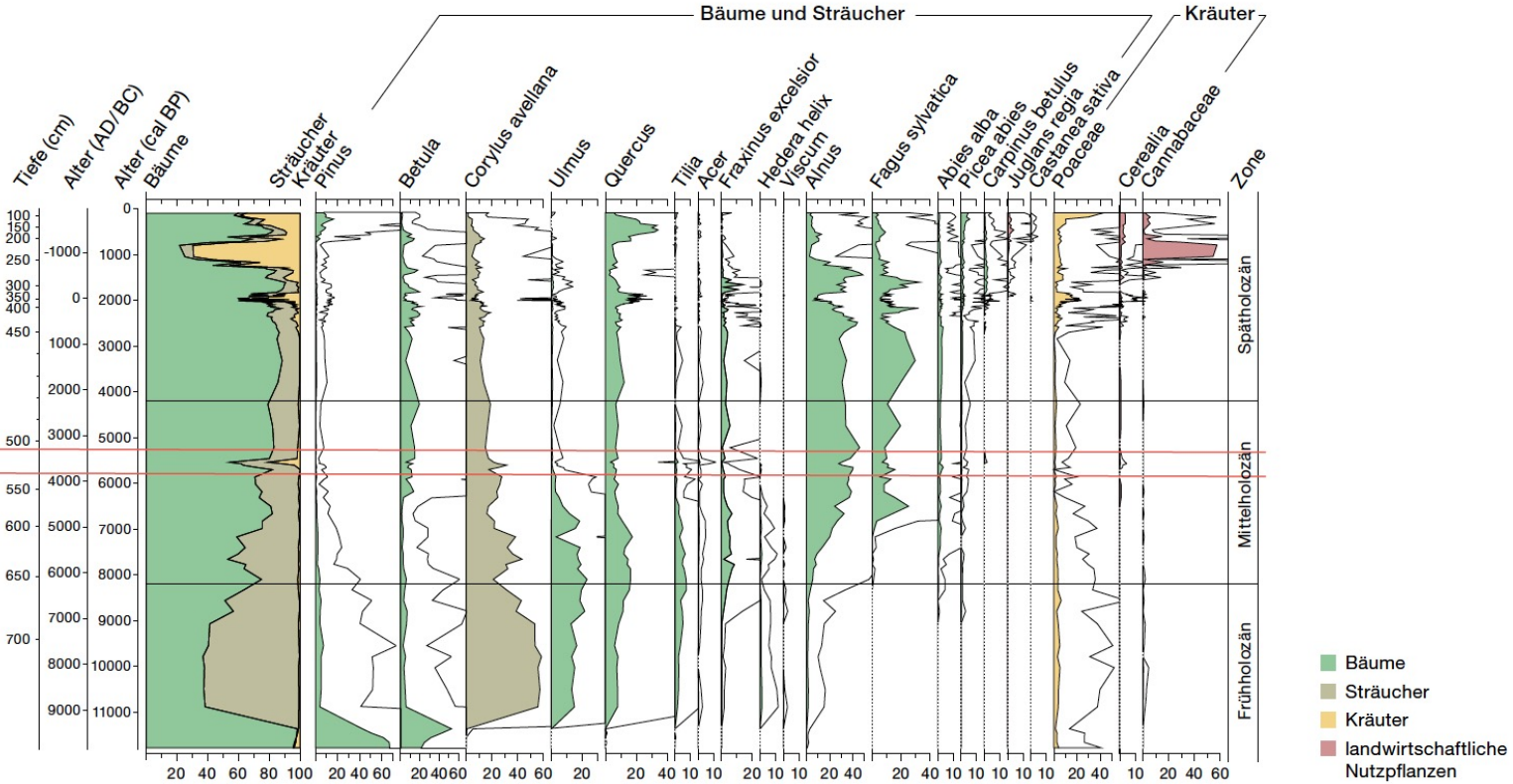
Neolithikum



kal. Jahre v. heute
kal. v. Chr./n.Chr.

5,750

3,800 v. Chr.



L19:
jungneolithische
Siedlungsphasen

5. Jahrtausend v. Chr. Jungsteinzeit

Verlandung des Siedlungsbereichs

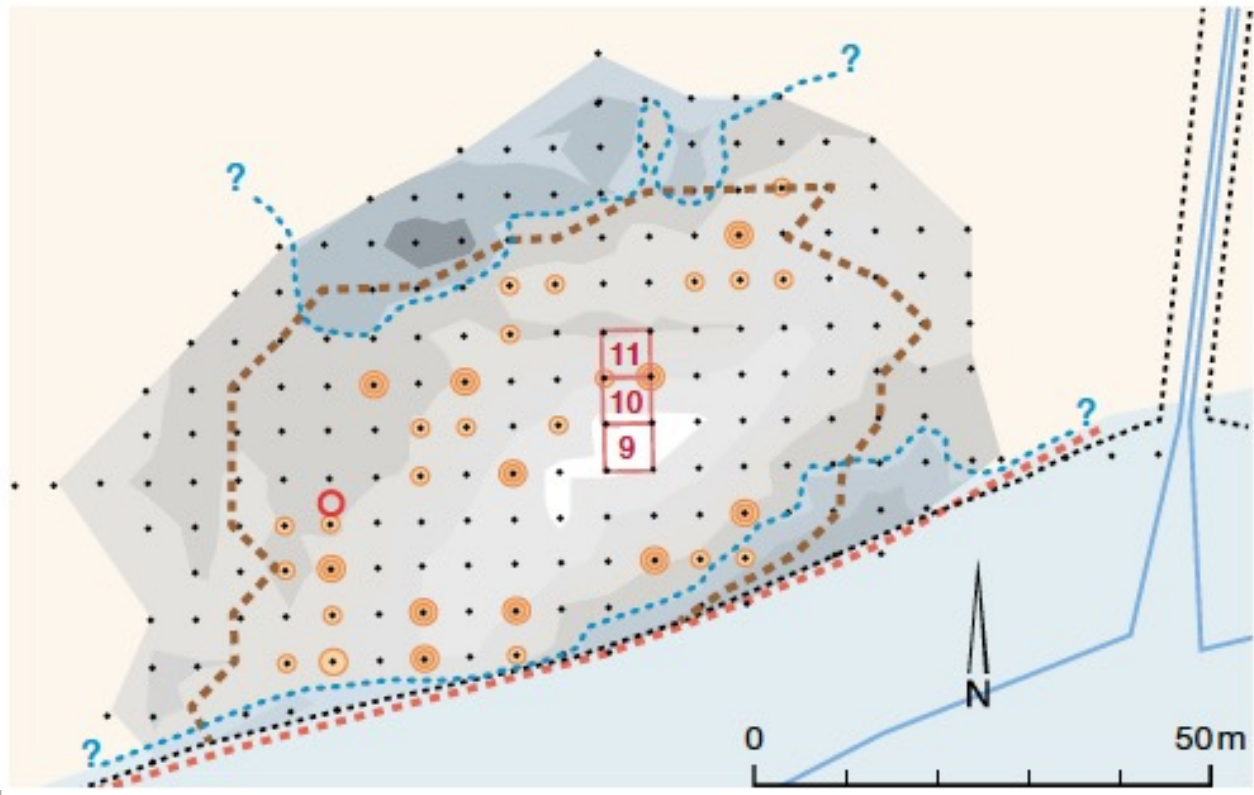
UMWELT



4. Jahrtausend v. Chr. Jungsteinzeit

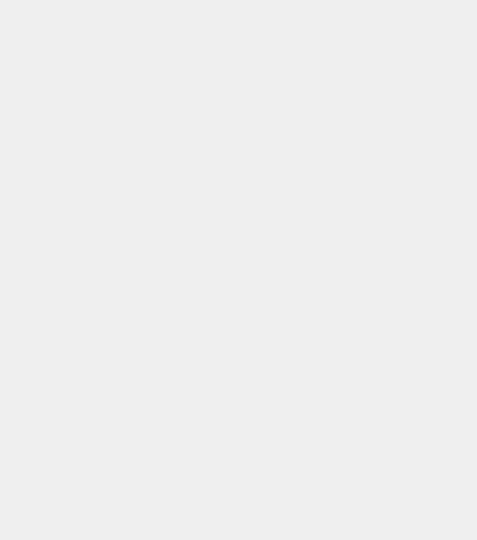
Verlängerung des Siedlungsbereichs

UMWELT

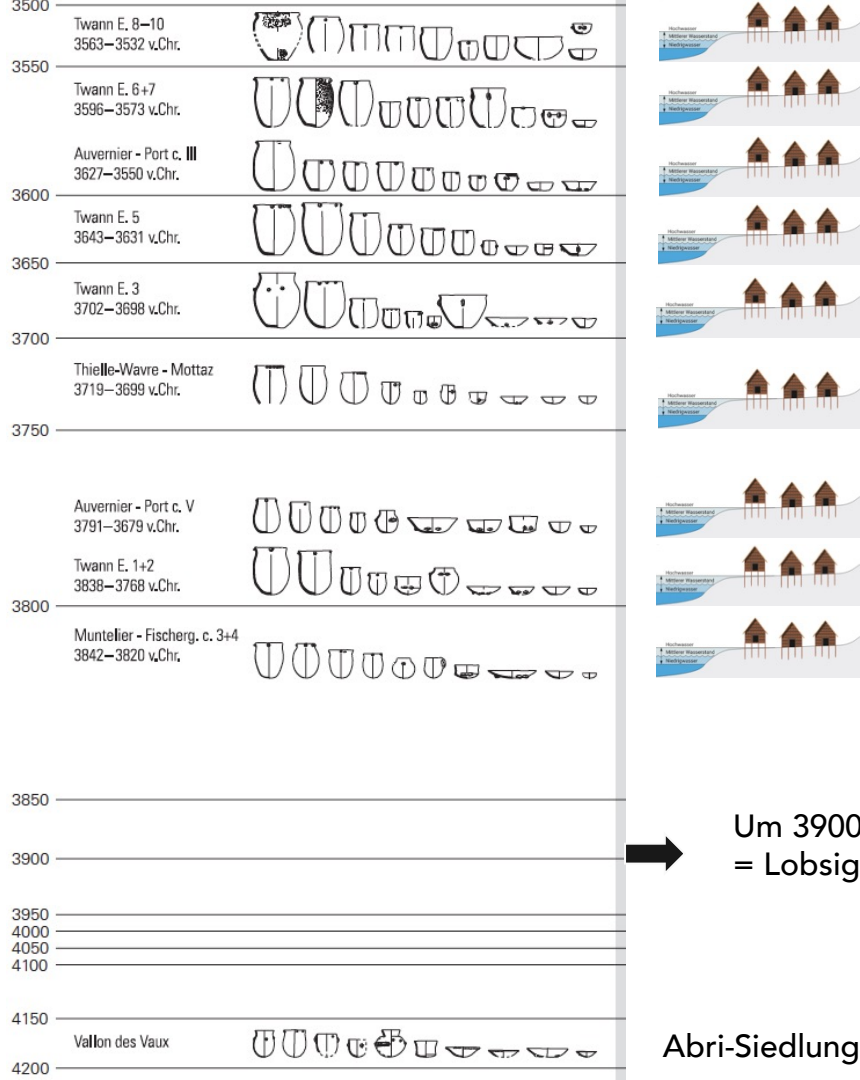


04.

ZEITSTELLUNG



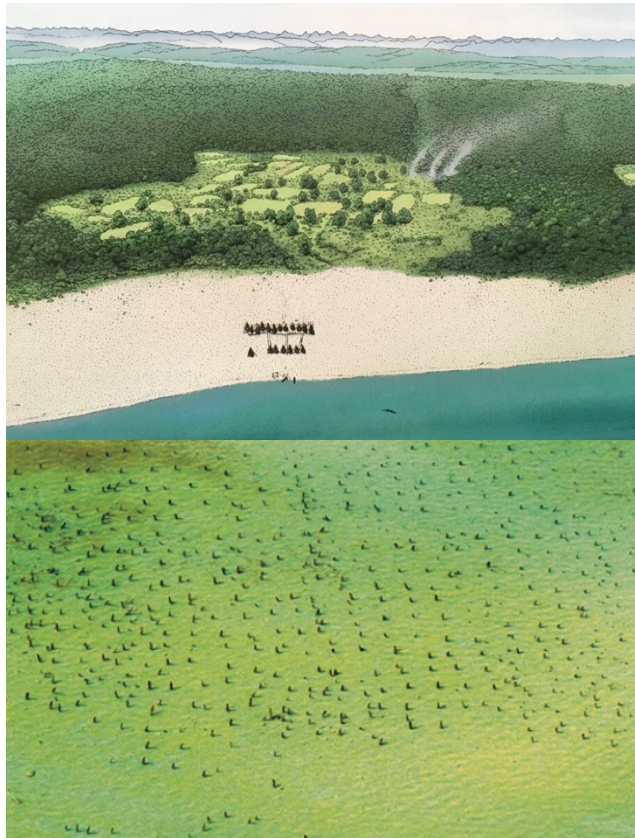
Zeit (Jahre v. Chr.)



Um 3900 Lücke !!
= Lobsigensee

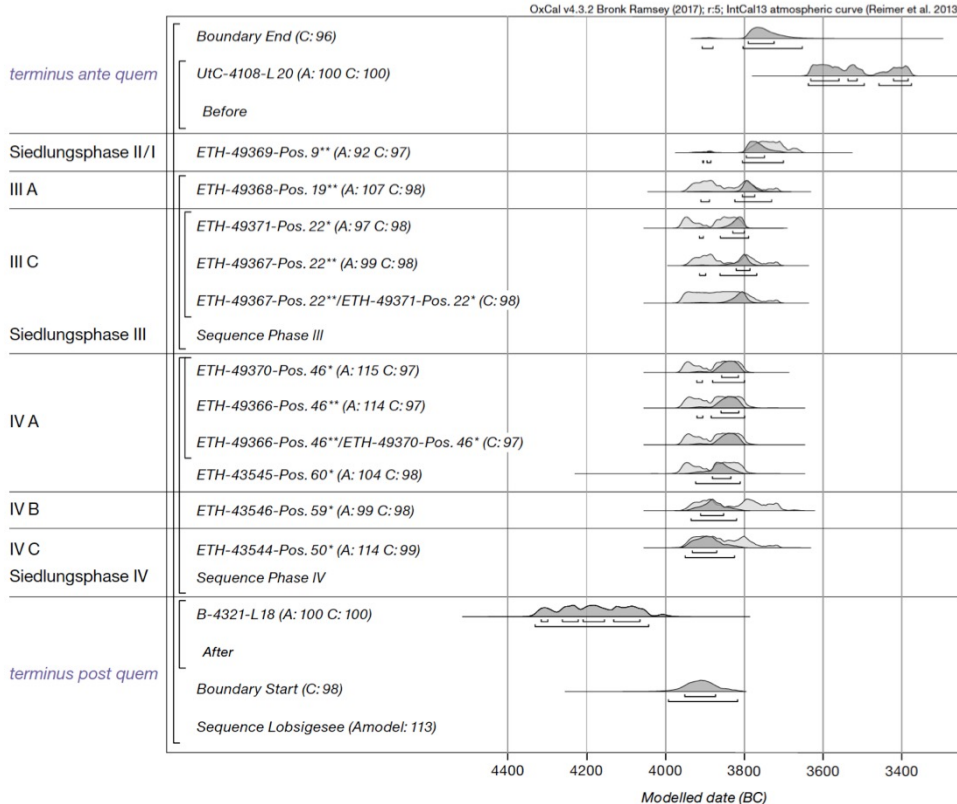
Abri-Siedlung

ZEITSTELLUNG



C14-Datierungen an Knochen- & Pflanzenresten

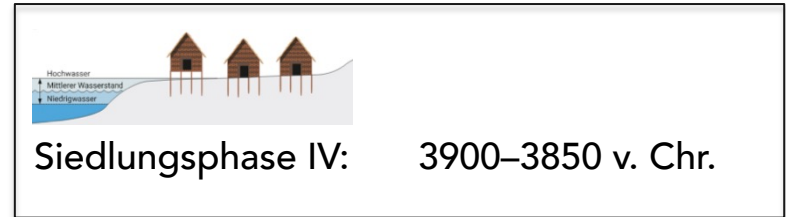
ZEITSTELLUNG



Siedlungsphase II/I: vor 3700 v. Chr.

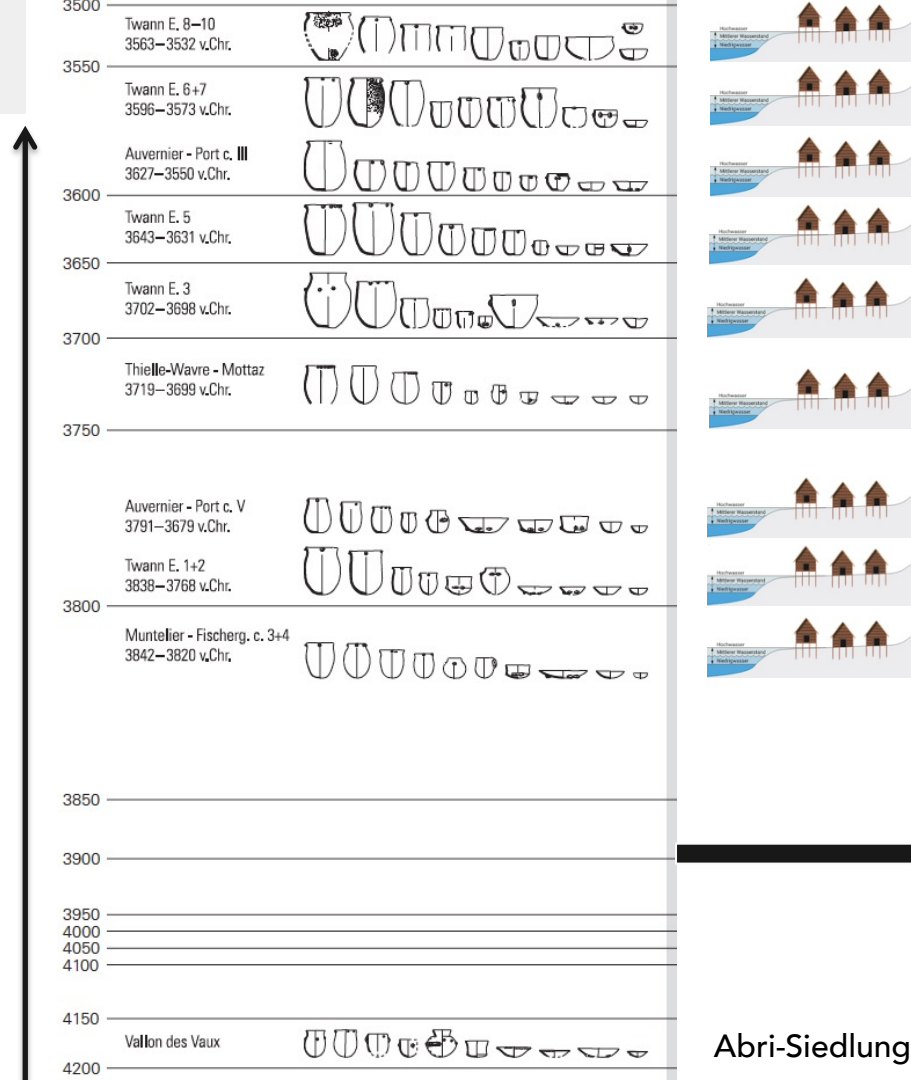


Siedlungsphase III: 3850–3800 v. Chr.



Siedlungsphase IV: 3900–3850 v. Chr.

Zeit (Jahre v. Chr.)

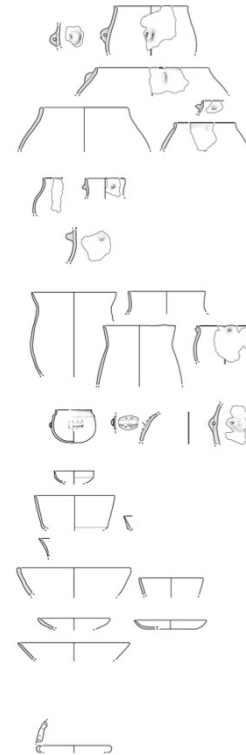


ZEITSTELLUNG

Lobsigesee

Keramik
Siedlungsphase IV

3900-3850 v. Chr.



Abri-Siedlung

05.

SIEDLUNGSGESCHICHTE
(Siedlungsgründung)

Interdisziplinäre Auswertung !

SIEDLUNGSGESCHICHTE



Keramik



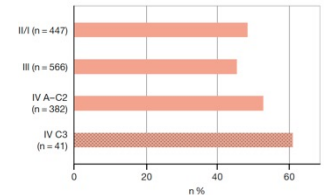
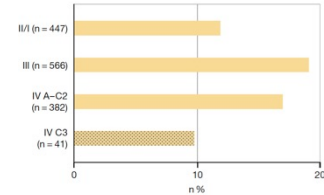
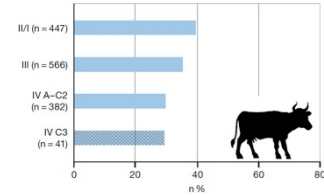
Knochen- & Geweihartefakte



Gesteinsartefakte & Rohmaterialherkunft



Pflanzenreste



Tierknochen

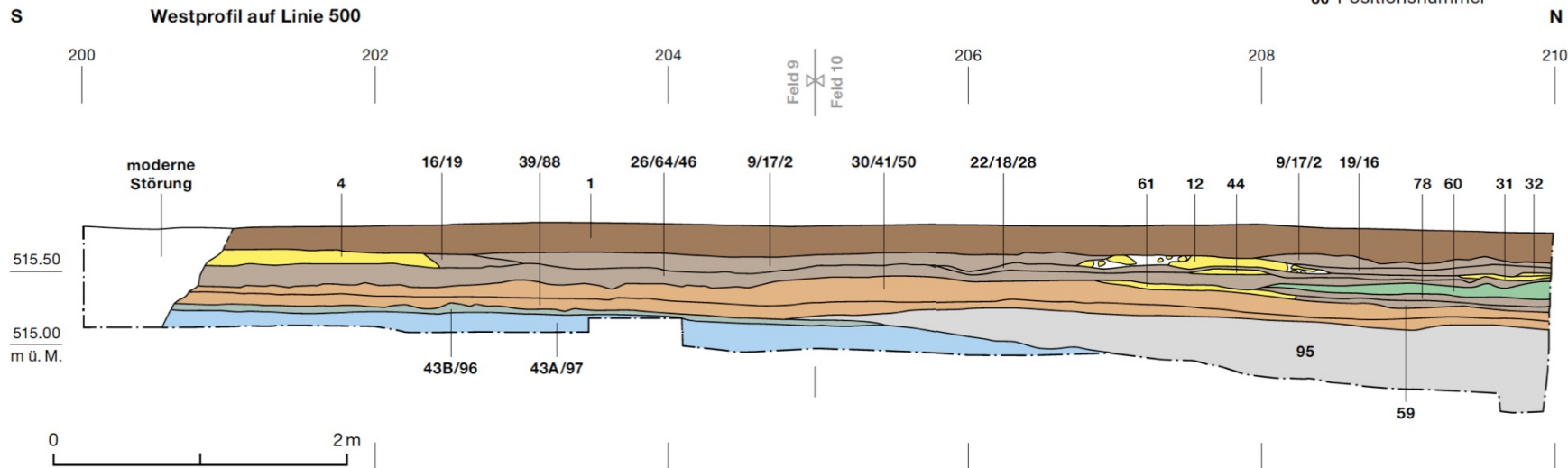


Sedimente & Siedlungsstrukturen

Siedlungsgründung & Siedlungsphase IV

SIEDLUNGSGESCHICHTE

- Humus
- Lehmkonzentration
- Benutzungsschicht
- Kulturschichtpaket
- rindenhaltige Schicht
- Torf
- Verlandungshorizont
- Seekreide
- Grabungsgrenze
- 60 Positionsnummer



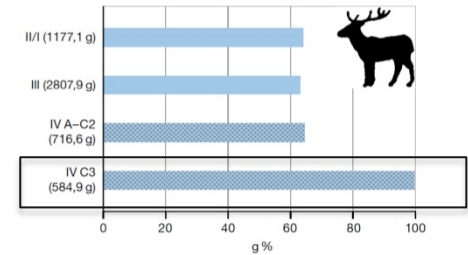
Siedlungsgründung

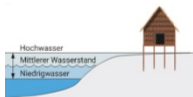
SIEDLUNGSGESCHICHTE

Installationshorizont:

Schichten mit Rinden und Holzschnipseln

- Abfälle von Bauholz = Dämmmaterialien?
- Sammelpflanzen & Jagdwild
- Getreidevorrat?





Pionierphase

SIEDLUNGSGESCHICHTE



213

208 956

205

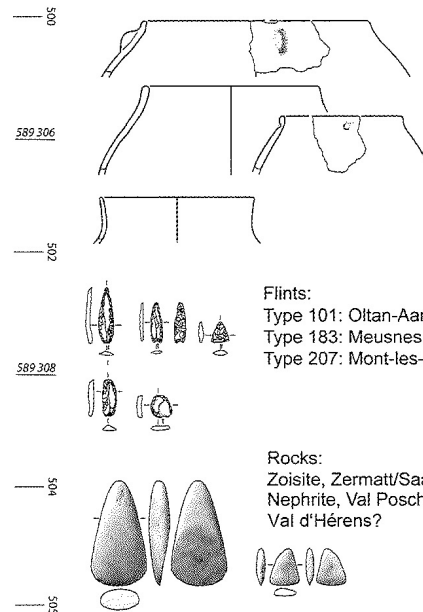
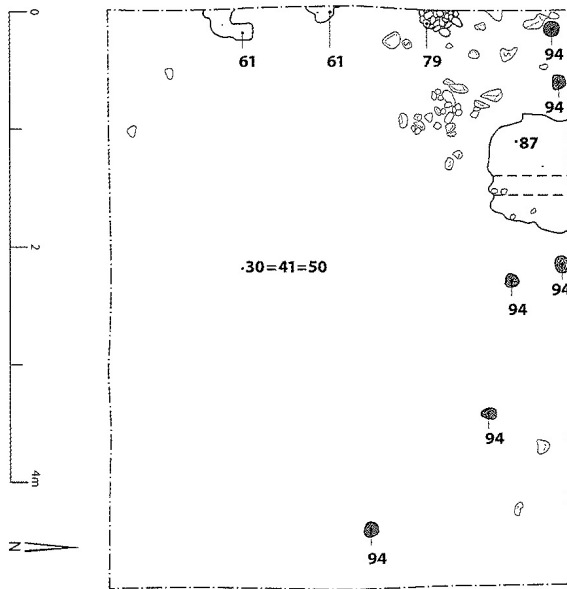
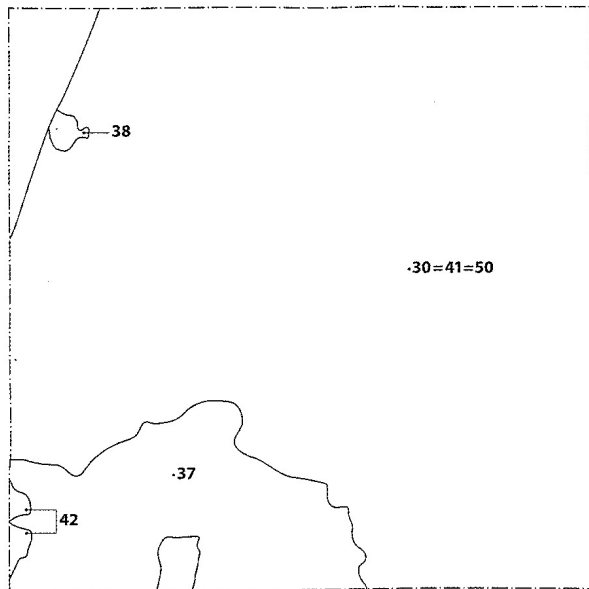
208 968

207

208 970

209

210



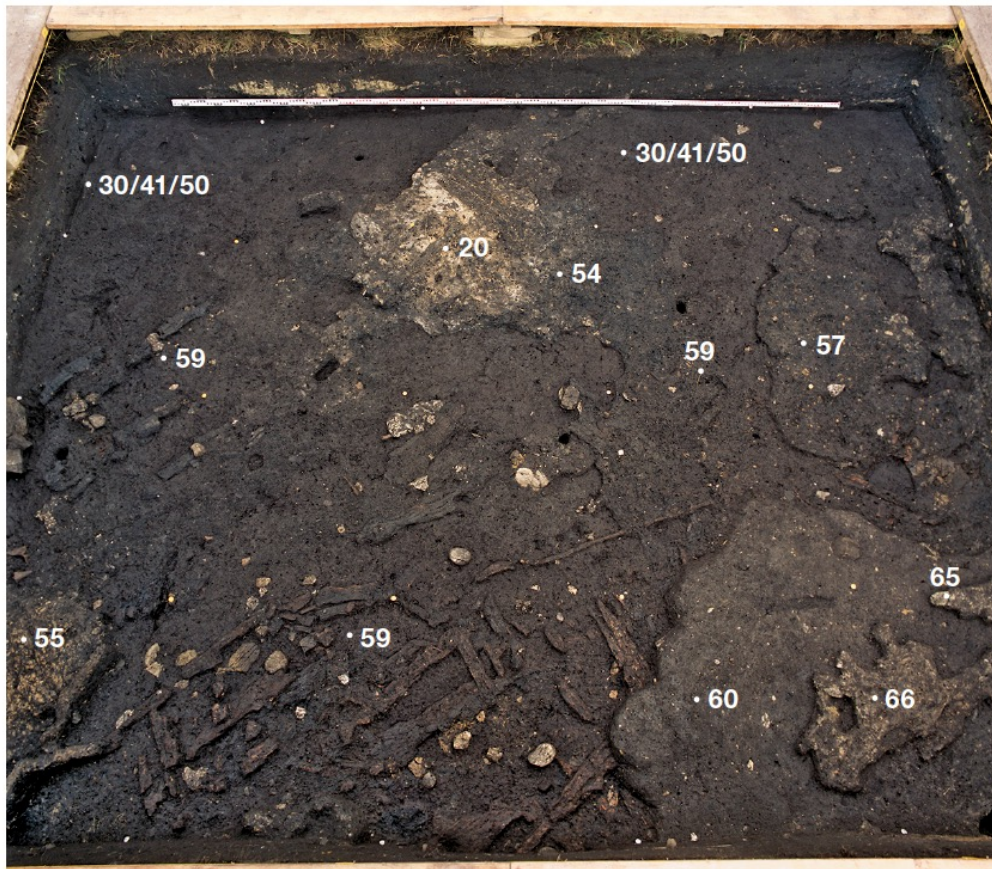
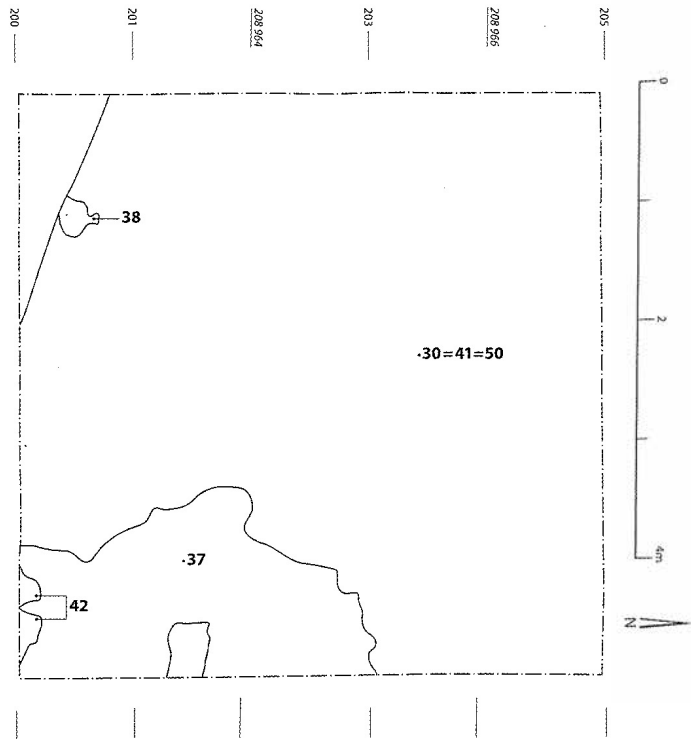
Flints:
 Type 101: Oltan-Aarau (SO/AG)
 Type 183: Meusnes (F)
 Type 207: Mont-les-Etreilles (F)

Rocks:
 Zoisite, Zermatt/Saas-Fee (VS)
 Nephrite, Val Poschiavo (GR)?
 Val d'Hérens?



Erneuerung eines Hauses

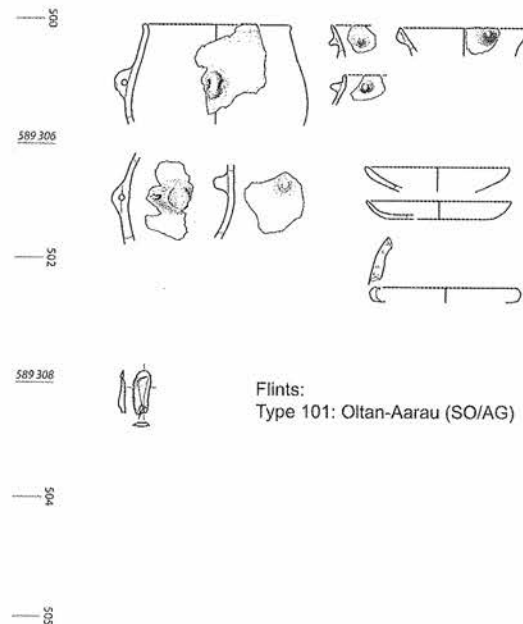
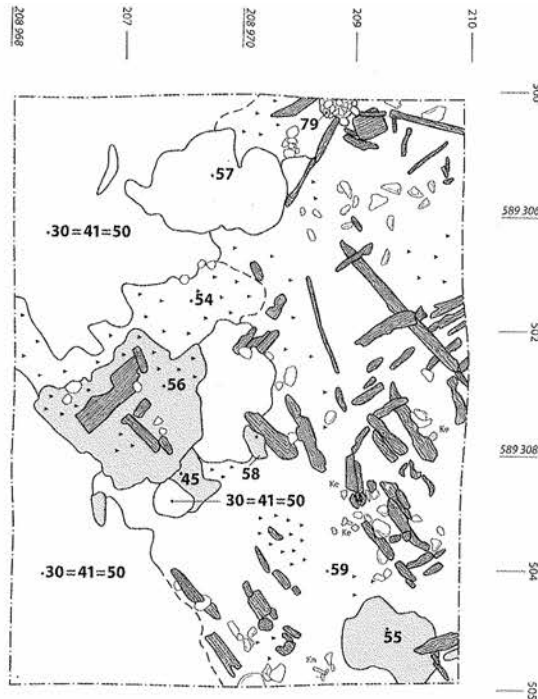
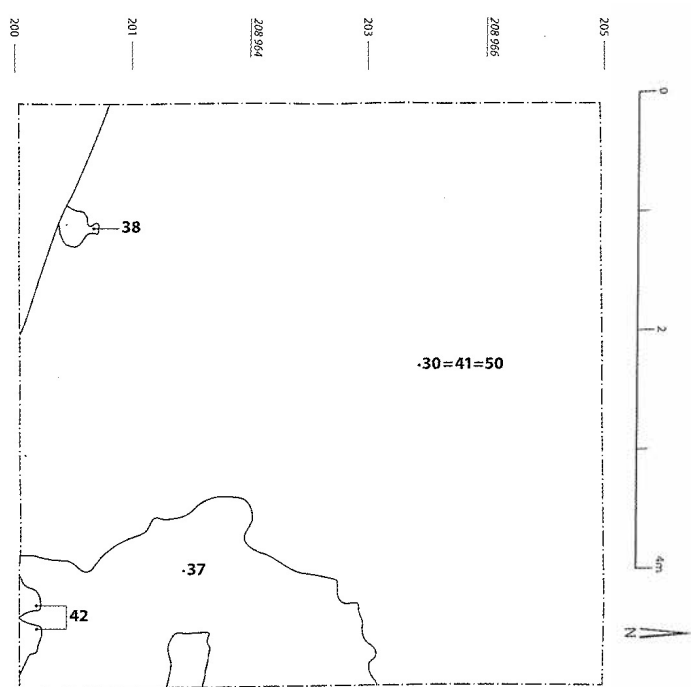
SIEDLUNGSGESCHICHTE

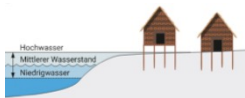




Pionierphase

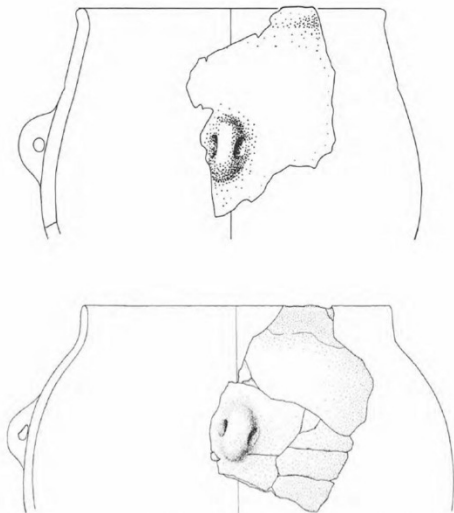
SIEDLUNGSGESCHICHTE





SiedlungsgründerInnen aus dem Wallis?

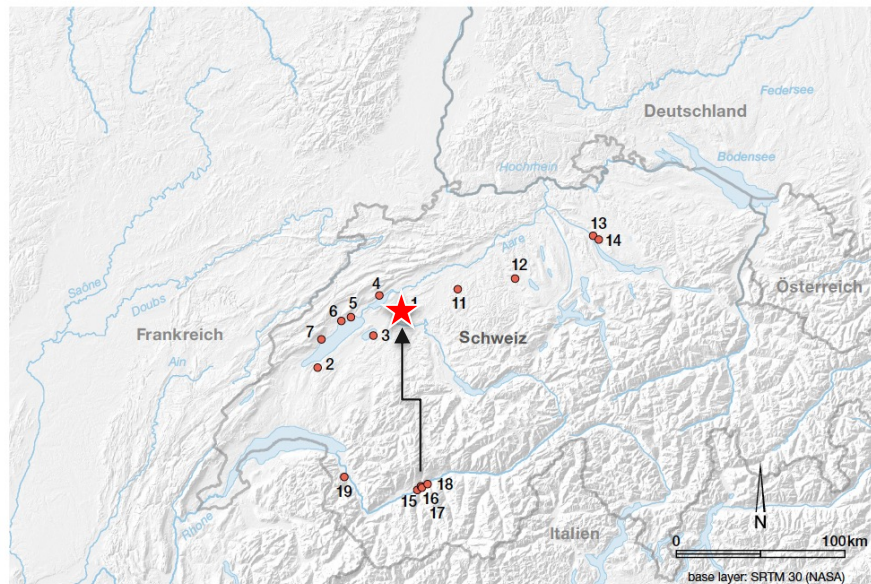
SIEDLUNGSGESCHICHTE



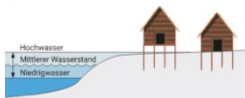
Vergleichsstück aus
Sion, Petit Chasseur



Keramiktypen & Gesteine
mit Bezug zum Wallis



- | | | |
|---|--------------------------------|---------------------------------------|
| 1 Seedorf, Lobsigesee | 11 Aeschi SO, Burgäschisee-Ost | 15 Sion VS, Petit-Chasseur |
| 2 Chavannes-le-Chêne VD,
Vallon des Vaux | 12 Egolzwil LU, Egolzwil 4 | 16 Sion VS, Sous-le-Sceux |
| 3 Muntelier FR, Fischergässli | 13 Zürich, Kleiner Hafner | 17 Sion VS, Place et Rue des Remparts |
| 4 Twann BE, Bahnhof | 14 Zürich, Mozartstrasse | 18 Saint-Léonard VS, Sur-le-Grand-Pré |
| 5 Hauterive NE, Champréveyres | | 19 Collombey-Muraz VS, Barnmaz |
| 6 Auvernier NE, Port | | |
| 7 Concise VD, Sous-Colachoz | | |

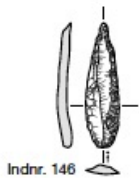


Beziehungen nach Frankreich

SIEDLUNGSGESCHICHTE

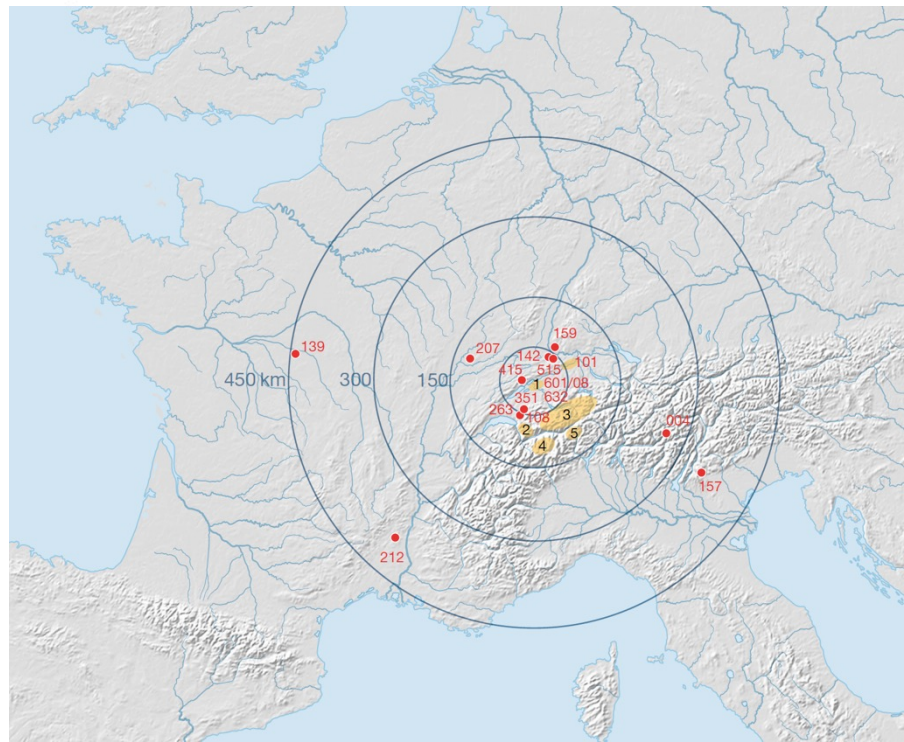


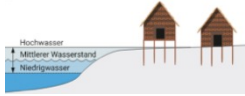
«NMB»-«Chasséen»?



- > 1% Typ 212: Laval-Saint-Roman (FR)
- > 1% Typ 139: Meusnes (FR)
- > 1% Typ 207: Region Mont-lès-Étrelles (FR)

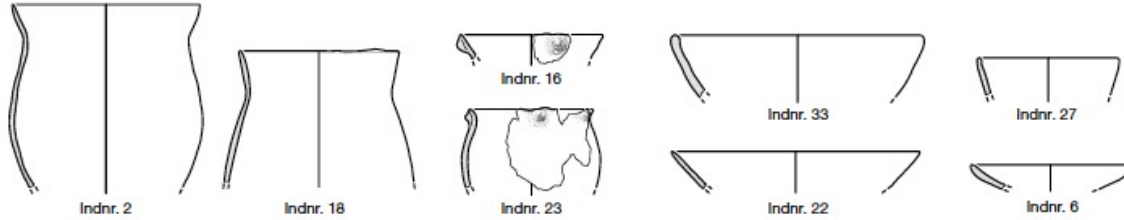
Keramikttypen &
Herkunft der
Silexrohmaterialien
(Karte)



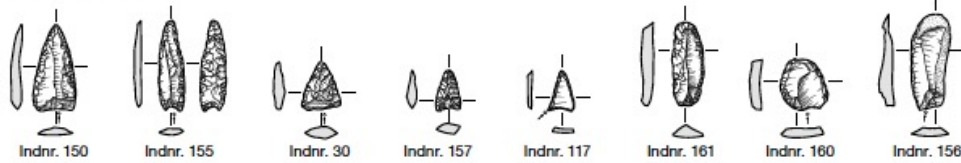


Beziehungsnetz Schweizer Mittelland

SIEDLUNGSGESCHICHTE



«Cortaillod»



> 1 % Typ: «Radiolarit»

78 % Typ 101: Region Olten–Aarau



Porphyr

Indnr. 196



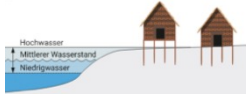
Quarzporphyr

Indnr. 178



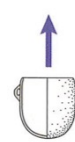
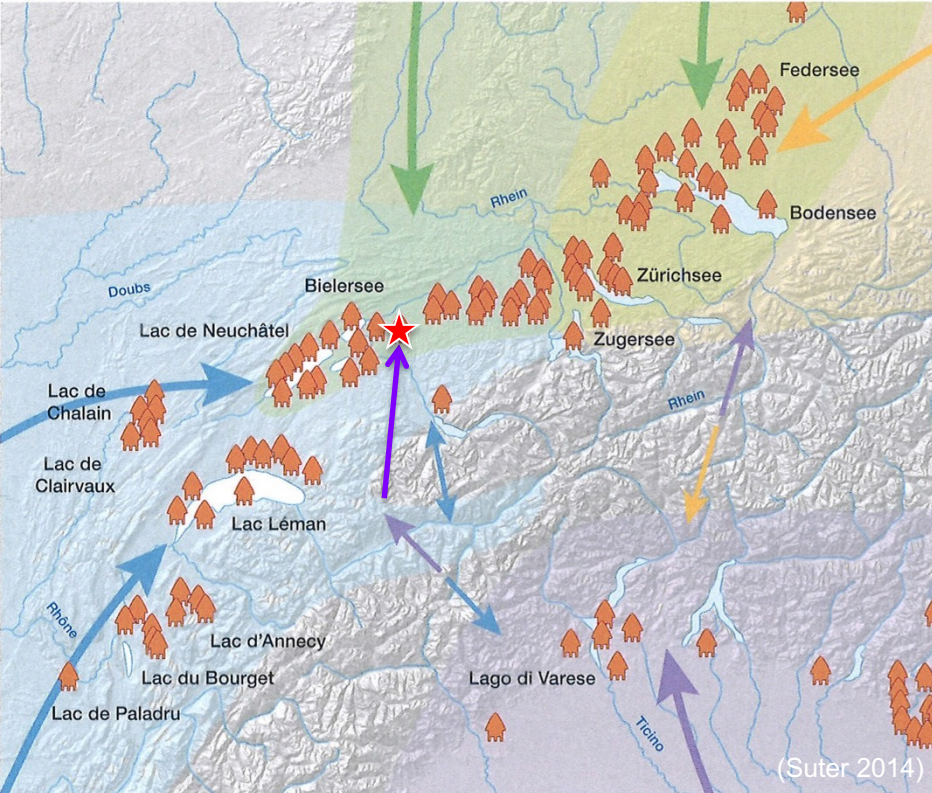
Molassesandstein

Indnr. 188

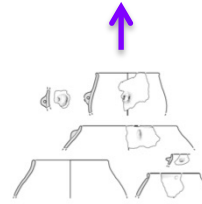


Siedlungsphase IV

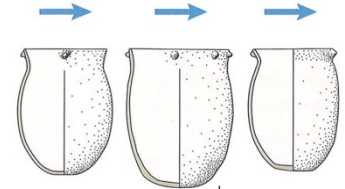
SIEDLUNGSGESCHICHTE



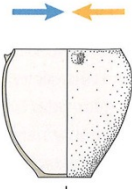
4300



3900

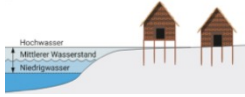


3700



3400

(Suter 2014)



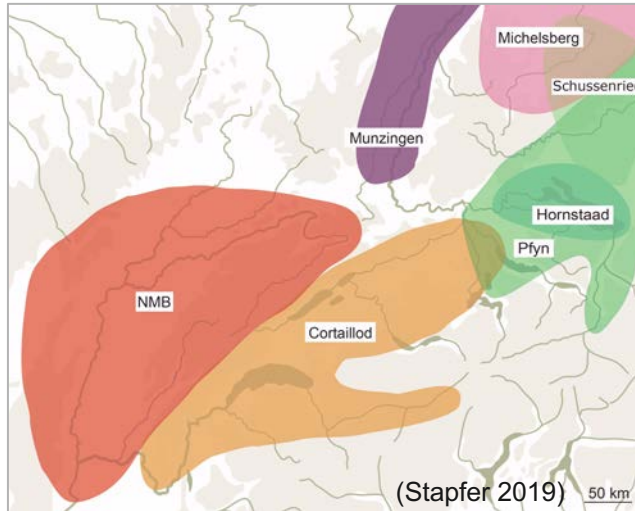
Jungsteinzeit

Multikulturelle Siedlungsgemeinschaften,
viele verschiedene Keramikstile pro Siedlung

> Menschen sind oft umgezogen!



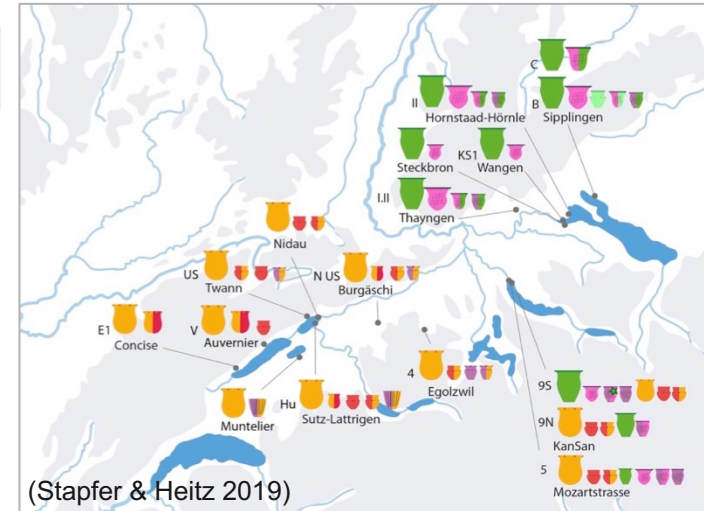
Modell 1
eine Siedlung =
ein Keramikstil



SIEDLUNGSGESCHICHTE



Modell 2
eine Siedlung =
mehrere Keramikstile



5 GRÜNDE

Seedorf, Lobsigese
UNESCO-Welterbe-Fundstelle
abseits der Grossen Seen

1. Lokale Sammlungen
2. Räumliche Lage
3. Umweltrekonstruktion
4. Zeitstellung
5. Siedlungsgeschichte



Zitiervorschlag & Kontakt

Heitz, C., Rey, F., 2021, Buchvorstellung ,Abseits der Grossen Seen. Archäologie und Erhaltung der neolithischen UNESCO-Welterbe-Fundstelle Seedorf, Lobsigensee. Seedorf 2020. DOI: 10.5281/zenodo.5515267.

Caroline Heitz
Institut für Archäologische Wissenschaften
Abteilung Prähistorische Archäologie
Universität Bern

https://www.iaw.unibe.ch/ueber_uns/arp_pa_personen/dr_des_heitz_caroline/index_ger.html
https://unibe-ch.academia.edu/CarolineHeitz?from_navbar=true
<https://orcid.org/my-orcid?orcid=0000-0001-7188-6775>